

Tailift

The Pioneer of Fiber Laser Cutting

L SERIES 12KW~60KW

地軌式雷射切割機

台勵福集團「地軌式雷射切割機」不僅是一項高效能的加工解決方案，更是您邁向智慧製造與提升競爭力道路上的可靠夥伴。

本設備採用堅固的龍門滑軌結構，具備精準的切割能力與以使用者為導向的操作設計。其高效率的除塵與廢料清除系統，即使在長時間高負載運轉下，仍能維持潔淨且穩定的運作表現。

這些優勢共同確保卓越的生產效率、加工精度與設備耐用性，充分展現台勵福對先進製造品質的堅持與承諾。



Actual workpiece forming sample



寬度可達6米
長度可無限延伸。

L series



Tailift — 雷射產業30年製造經驗

憑藉超過三十年的技術累積，Tailift透過自主研發建立了獨特的競爭優勢。我們的設備融合精密工程與堅固設計，能在嚴苛的工業環境中提供卓越的性能表現。

- **30型線性導軌與8米齒條**
提供卓越的穩定性與順暢運動，確保高精度切割效果。
- **垂直雙面三點受力橫樑**
確保負載分佈均衡，並提升整體結構剛性。
- **箱型地軌結構一體加工設計**
透過先進的線性導引設計，實現長期耐用性與高精度對位。
- **重型寬系列滑塊支撐樑驅動裝置**
保證在高負荷與連續運轉週期下，依然能可靠運行。
- **預裝式吹氣入口與除塵出口**
維持作業環境整潔並有效排除碎屑，確保性能始終如一。
- 這些創新技術共同彰顯了台勵福 (Tailift) 對卓越工程、可靠性及智慧製造解決方案的承諾，為客戶提供集耐用、精密與高效於一身的機械設備。



Raycus 銳科發振器

銳科 (Raycus) 多模連續纖維雷射器與 Q 開關脈衝纖維雷射器，具備高峰值功率、高單脈衝能量及多選光斑直徑等優點。該產品可廣泛應用於非金屬，以及耐高原應力的金、銀、銅、鋁等材料的標記、精密加工與圖形雕刻；同時，亦可應用於不耐高原應力的不鏽鋼材料。



MAX 創鑫發振器

CW光纖雷射為一種高功率光纖雷射，具備高光電轉換效率、體積小、光束品質優良且免維護等特點。光纖芯徑範圍廣泛，從100 ~ 600 μm ，亦可客製化至800 ~ 1000 μm 。主要應用於金屬焊接與熔覆，以及新能源、3C與精密加工等領域。



BOCHU 柏礎切割頭

BLT系列代表智慧型雷射切割技術的巔峰之作，專為嚴苛的工業應用環境精密打造，能提供卓越的加工效能。透過先進的匯流排控制系統，實現切割頭與主機之間的無縫資料傳輸，使整體操作更具智慧化與即時反應能力。

主要優勢：

智慧型熱管理：

每台設備皆配備高效率水冷介面，可連接外部冷卻系統，確保長時間運作下仍能維持穩定溫度。

多元氣體整合：

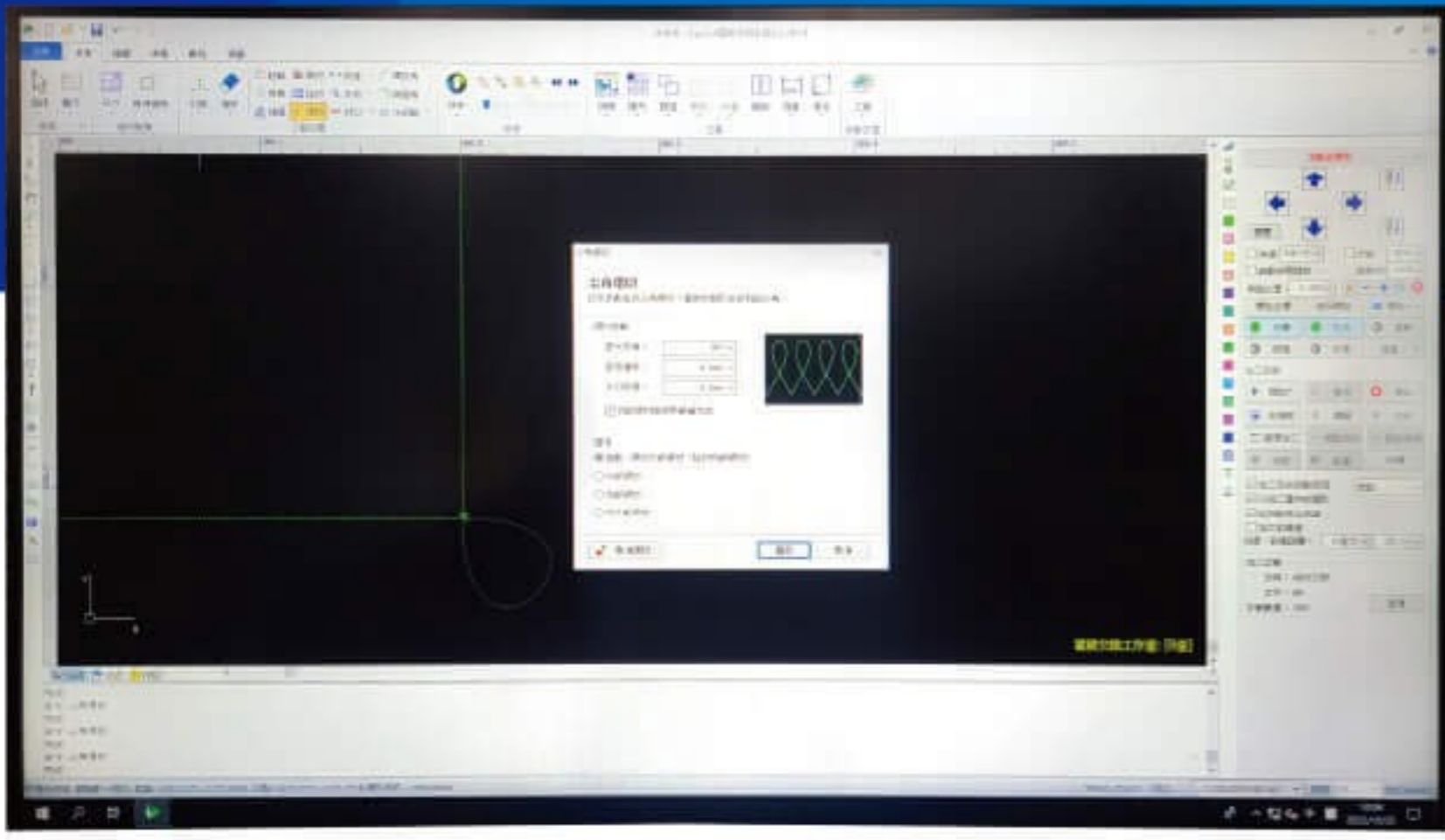
內建氣體介面可支援切割氣體與輔助氣體，有助於提升加工精度並擴展應用彈性。

品質保證與可追溯性：

每一顆BLT切割頭皆配有完整銘牌資訊，清楚標示型號、序號與介面規格，確保產品完全符合您的專業需求。

先進控制架構：

智慧型匯流排系統可進行即時監控與數據化管理，大幅提升操作精準度與整體生產效率。



CNC 控制器

操作介面簡單易用，具備人性化設計，並支援多種加工補償功能，包括切割補償、燒邊補償，以及針對不同加工元件的穿孔補償。

切割技術

- 支援三段式穿孔，以及分段或漸進式組合加工。
- 支援市面上多數主流雷射設備的通訊控制。
- 支援飛行切割、蛙跳、補償、引線、微連接、預穿孔及膠帶切割等基本製程。
- 支援電容式尋邊、光電對位、電動調焦、雙交換工作台、自動取樣、圓管切割、斷電記憶等進階功能模組。
- 支援冷卻點、銳角環切、釋放角等先進加工技術。

控制器

- 可旋轉式操作箱，方便操作人員於不同角度進行控制。
- 人性化操作介面，操作簡單、容易上手。
- 切割順序自動最佳化。
- 支援切割路徑模擬，可隨時監控加工過程。
- 偽雙驅設計，支援雙驅動誤差檢測功能。



規格表

項目	單位	L12025	L13030	L14035	L26036	L26040	L26050
橫樑型式		鋁合金橫樑				鋼製橫樑	
雷射功率	W	6000~60000W					
X/Y 軸定位精度	mm	±0.05mm					
X/Y 軸重複定位精度	mm	±0.05mm					
最大位移速度		80m/min / 100m/min (OPT)					
最大加速度		0.8G / 1.2G (OPT)					
電壓		380V-50/60Hz(Customized)					
加工範圍	mm	12000x2500	13000x3000	14000x3500	26000x3600	26000x4000	26000x5000
雷射發振器		Raycus/Max					
雷射切割頭		BLT series/Raytools					
整體尺寸(L*W*H)	mm	16000x3500x1500	16000x4800x2160	16000x4500x1500	32000x4800x1500	32000x5200x1500	32000x6200x1500

項目	製造商	項目	製造商
齒輪齒條	Taiwan Delta 台達 / YYC 原億昌	雷射發振器	China MAX PHOTONICS創鑫 / Raycus 銳科
線性導軌	Taiwan HIWIN Technologies Corp 上銀科技	切割頭	BOCHU 柏楚
減速機	TECHMECH 鈦科瑪格 / YYC 原億昌	數控系統	CYPCUT 柏楚
龍門結構	Tailift Group 台勵福集團	冷水機	HANLI 漢立
馬達系統	Taiwan Delta 台達	比例調閥	LANNY 林德

■ Specifications are subject to change without prior notice. 規格如有變更，恕不另行通知。

