

# Tailift

## 手持式 光纖雷射焊接機

“薄”金屬板的超強優勢

雷射 7+1 焊割工藝專業一體機

只要10分鐘立即快速上手操作

有效提升2~10倍焊接效率

精密焊接熱變形最小影響

手持焊接頭可360°靈活移動

使用三層安全保護



# Tailift

Ultimate machining; Excellent Quality.

## 台勵福手持式光纖雷射焊接機

Tailift Laser is a manufacturer since 1973 dedicated to only fiber laser cutting machine from 1000W to 12000W



應用範圍：

樓梯和電梯欄杆、貨架、烤箱、不銹鋼、護欄、電器箱、不銹鋼家居用品、廚房、潔具、電器、家具、汽車製造商、工具和機械、軍事、船舶工業等等。

■ 模組化緊湊設計：佈局空間小，美觀大方大方易於維護和調試。

■ 操作簡單：操作者上手很快，甚至不需要任何經驗。

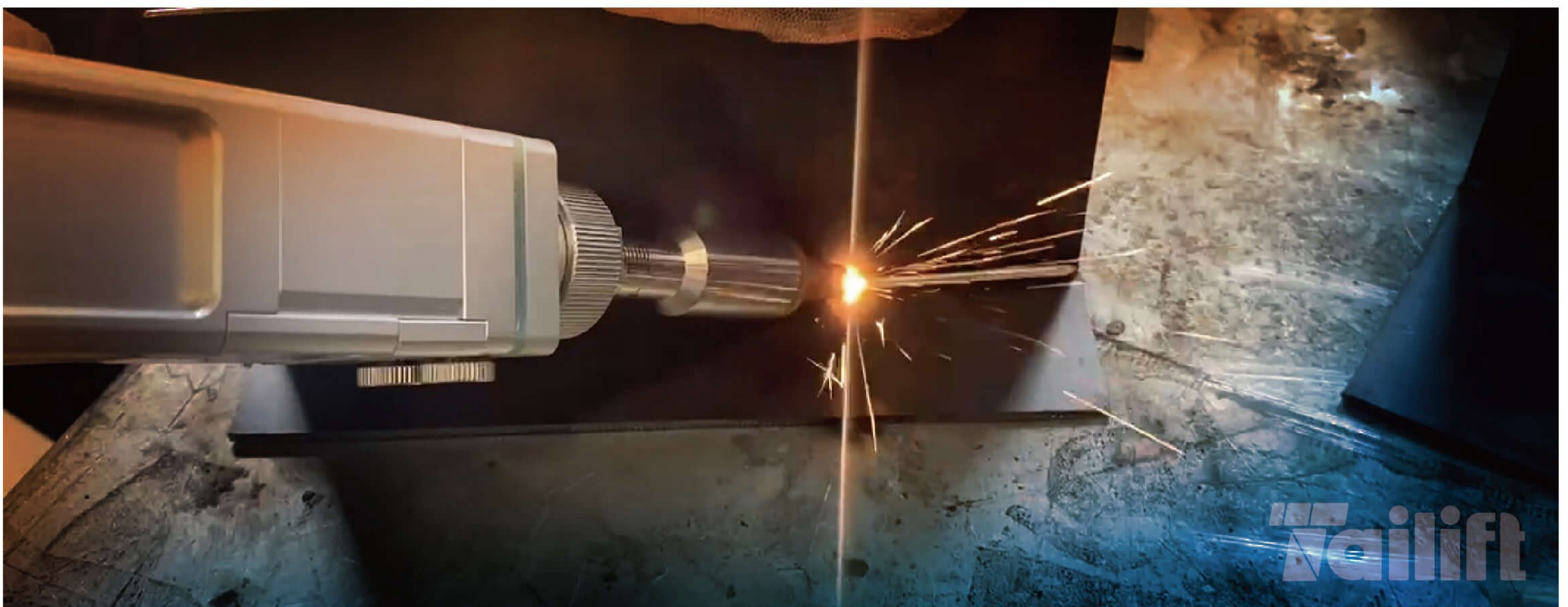
■ 靈活度：適用於焊接管材、板材及任何異形產品。

■ 高效率：

- 雷射焊接速度比傳統焊接加工速度快2~10倍。
- 兼容多種焊接噴嘴型號，且可簡易更換。

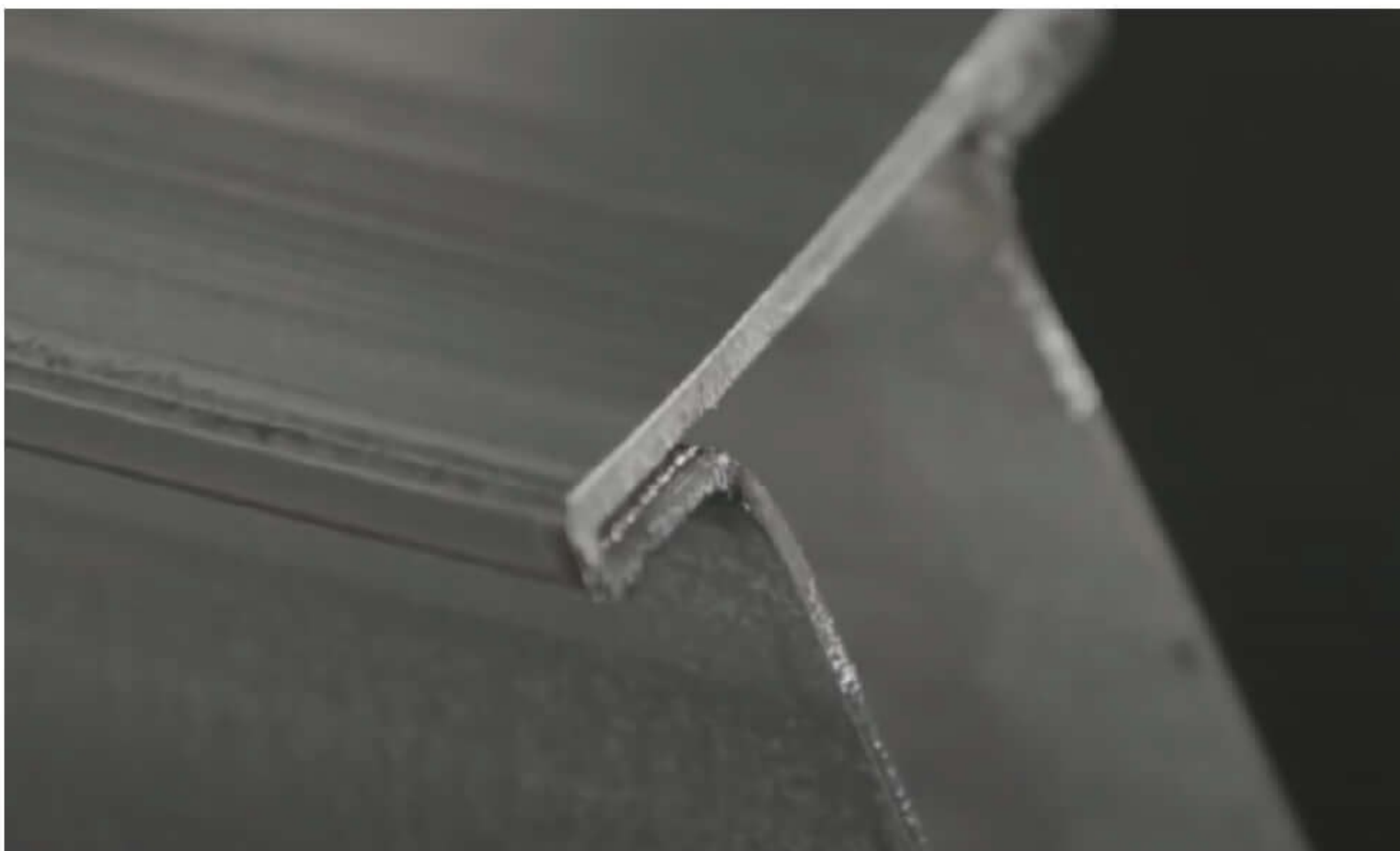
■ 焊接質量高：

- 無變形，無焊痕，非常堅固。
- 焊縫表面光滑美觀，無需進行進一步的磨削加工，節省時間和成本。

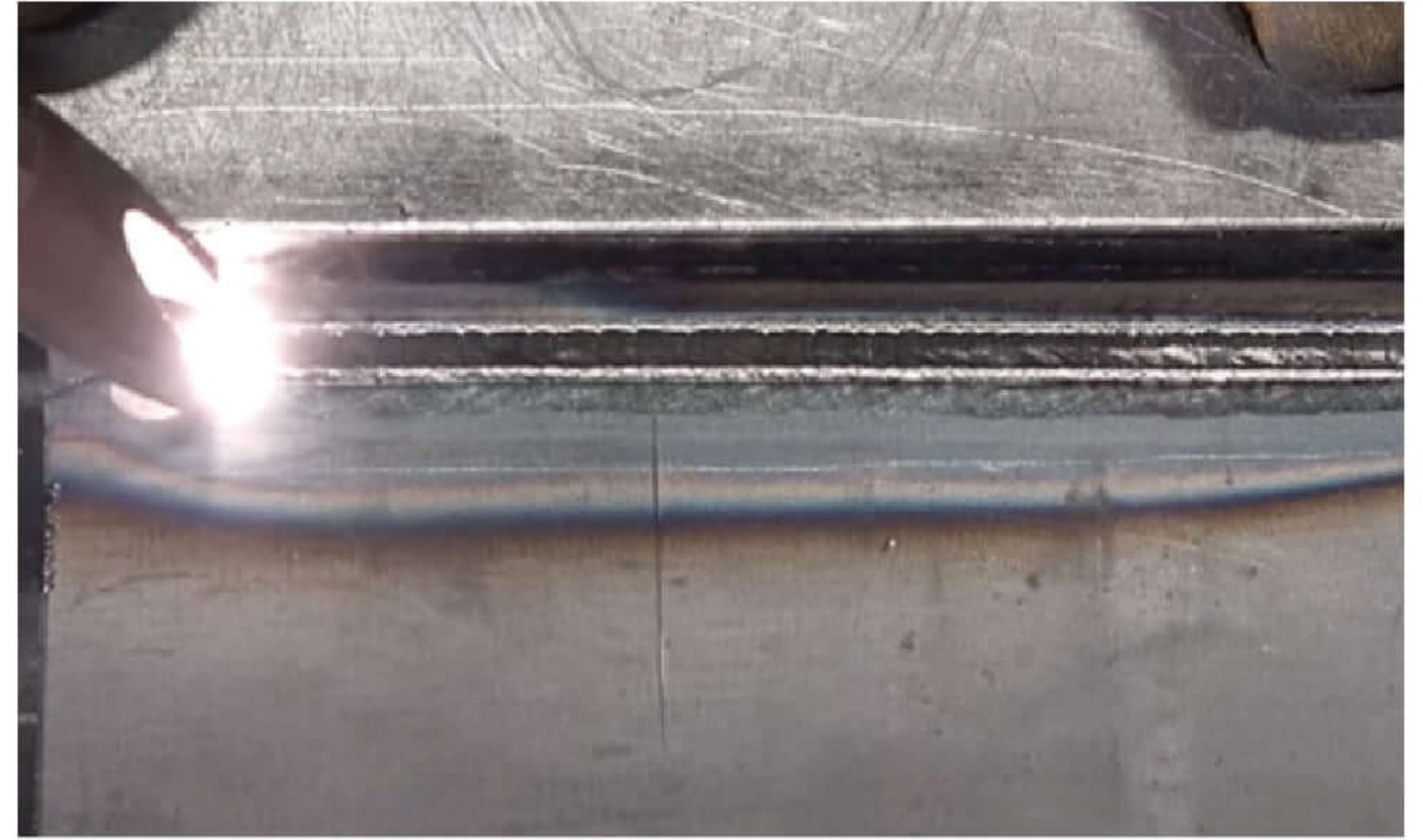




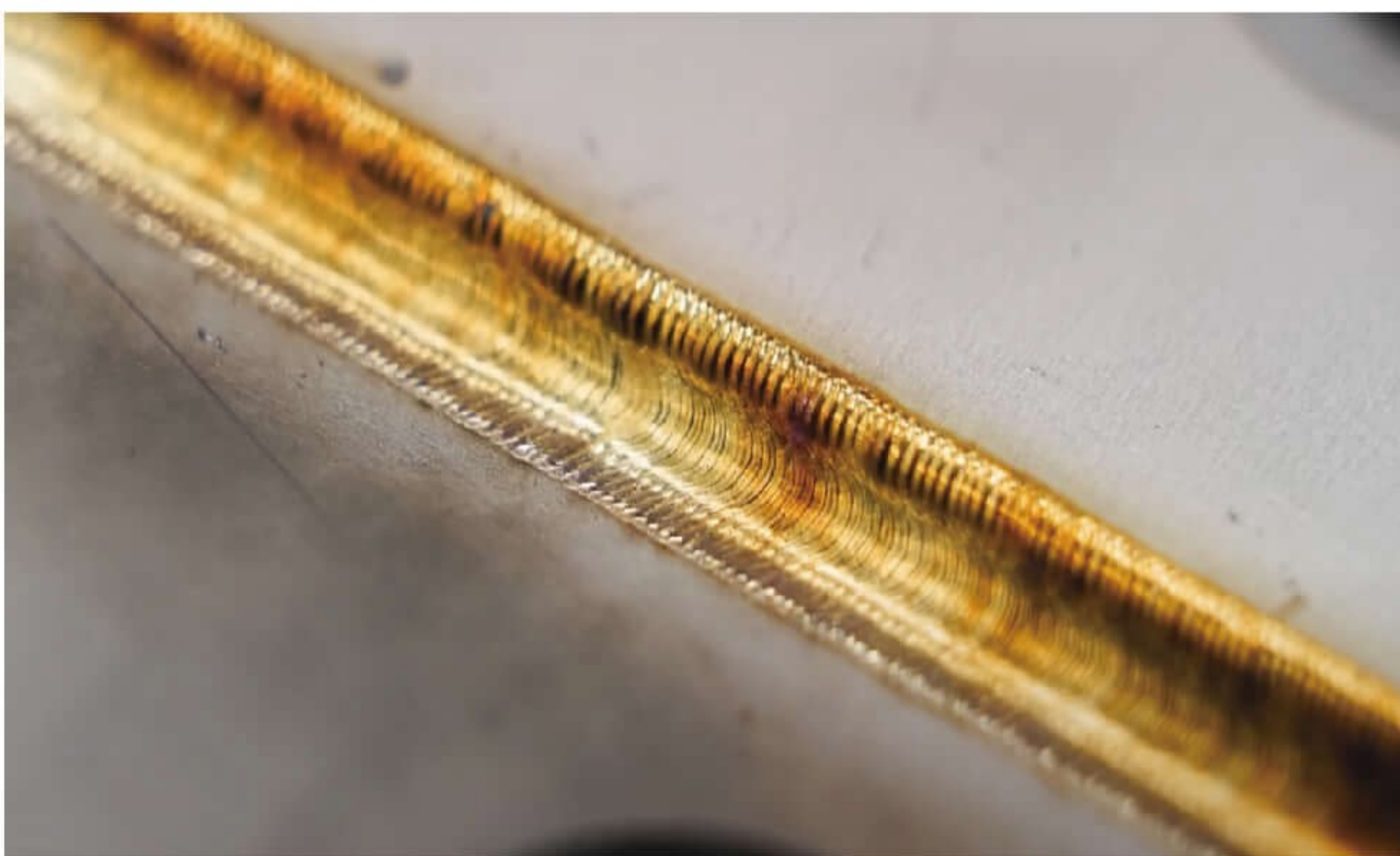
雷射切割



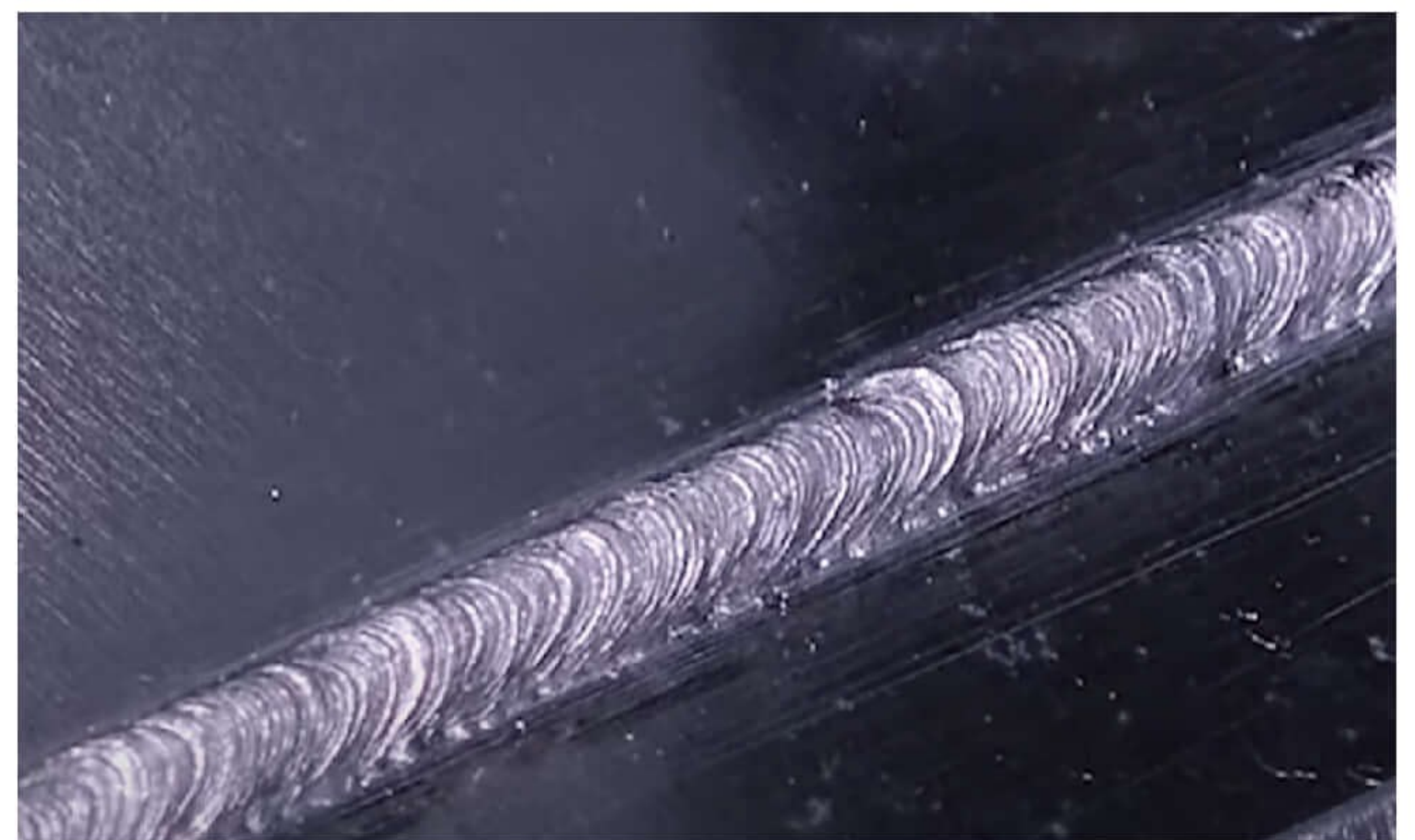
雷射切割



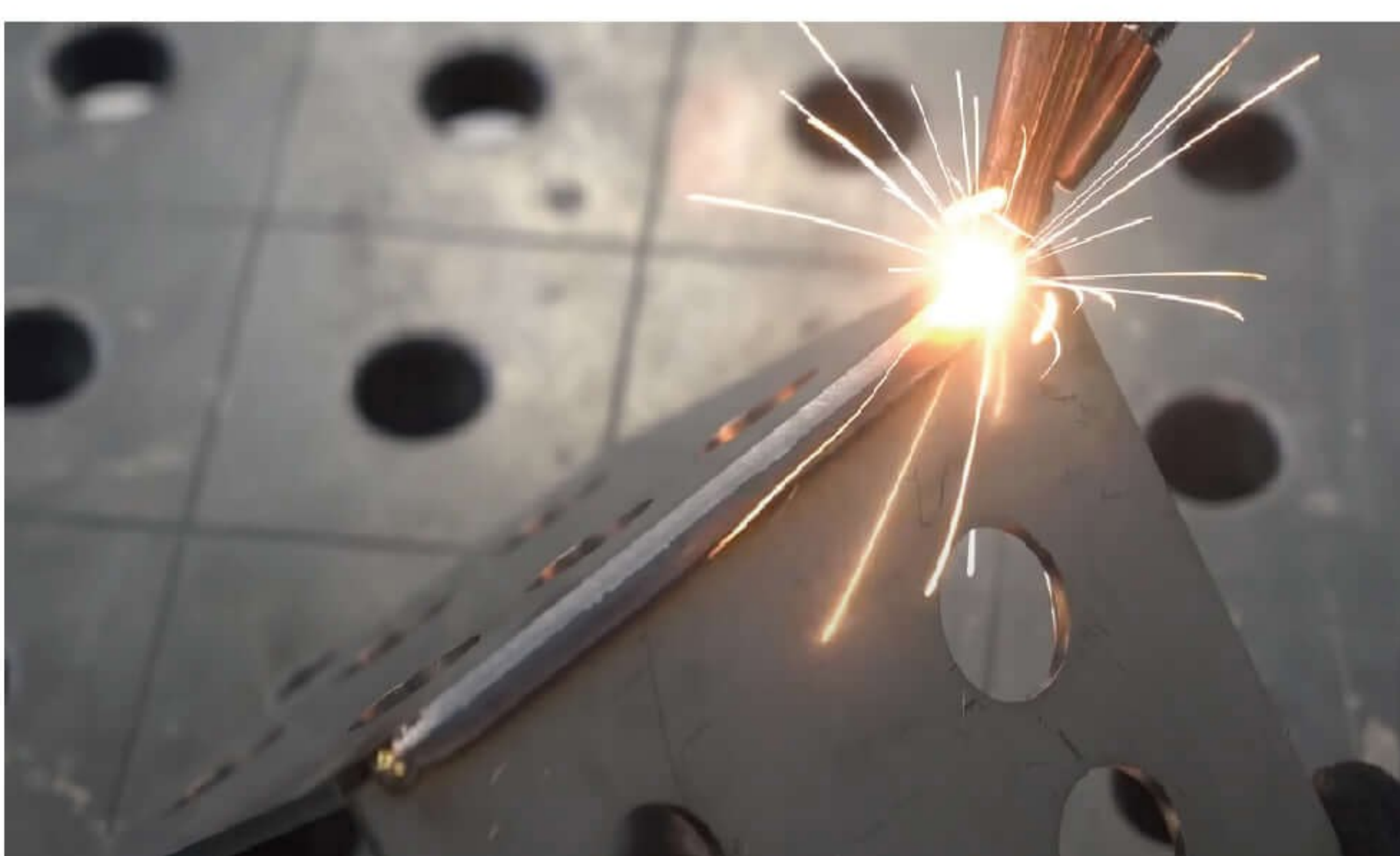
無填料焊接



無填料焊接



填料焊接



填料焊接





## 台勵福手持式光纖雷射焊接機

設備型號	LW1000	LW1500	LW2000
雷射功率(W)	1000	1500	2000
雷射波長(nm)	1080		
光纖長度(m)	標配 10米 / 最長 15米		
冷却方式	水冷		
焊接頭選擇	單擺，雙擺		
焊接方式	連續、間隔、填料、無填料		
工作環境溫度	15~35°C		
焊接厚度(mm) 碳鋼 / 不銹鋼	≤2	≤3	≤4
焊接厚度(mm) 鋁 / 銅	≤1.5	≤2.5	≤3
可焊最薄金屬(mm)	≥0.8		
工作電壓(V)	AC220 ±10%	AC220 ±10%	AC220 ±10%

■ 規格如有更改，恕不另行通知。





發振器	雷射波長(nm)	1080nm
	雷射輸出功率(W)	1000W / 1500W / 2000W
	光纖輸出數量	單支光纖
	出光模式	連續
	光纖長度(m)	10m
	光纖可彎曲半徑(mm)	200mm
	整機耗電功率(kW)	<6kW
	整機功率穩定性	±1%
	電力需求	220V / 50Hz
	工作溫度範圍	10~35°C
	雷射水冷溫度範圍	25~28°C
	冷却方式	水冷
	手持雷射焊接頭重量	≤1kg
	瞄准定位	紅光指示
冷水机	冷劑	R410A
	循環水過濾精度	50um
	電源	220V / 50Hz
	運行噪音	<70dB
	工作溫度範圍	10~35°C
	自動保護 / 報警功能	溫度、流量、液位
操作系統	雷射頭出光方式	一維線掃描
	雷射掃描寬度	0~300mm
	焦深	≥10mm
	工作方式	手動 / 自動

■ 規格如有更改，恕不另行通知。

台勵福手持式光纖雷射焊接機







# Tailift



台灣南投市南崗工業區成功三路170號 郵遞區號:540028

No. 170, Chenggong 3rd Rd., NanKang, Nantou City, 540028, Taiwan (R.O.C.)

TEL:+886-49-2254300 FAX:+886-49-225-4302

諮詢專線:0800-066009

台勵福股份有限公司