

Tailift

手持式 光纤激光焊接机

“薄”金属板的超强优势

激光 7+1 焊割工艺专业一体机

只要10分钟立即快速上手操作

有效提升2~10倍焊接效率

精密焊接热变形最小影响

手持焊接头可360° 灵活移动

使用三层安全保护



Tailift

Ultimate machining; Excellent Quality.

台励福手持式光纤激光焊接机

Tailift Laser is a manufacturer since 1973 dedicated to only fiber laser cutting machine from 1000W to 12000W

应用范围：

楼梯和电梯栏杆、货架、烤箱、不锈钢、护栏、电器箱、不锈钢家居用品、厨房、洁具、电器、家具、汽车制造商、工具和机械、军事、船舶工业等等。

■ 模块化紧凑设计：布局空间小，美观大方大方易于维护和调试。

■ 操作简单：操作者上手很快，甚至不需要任何经验。

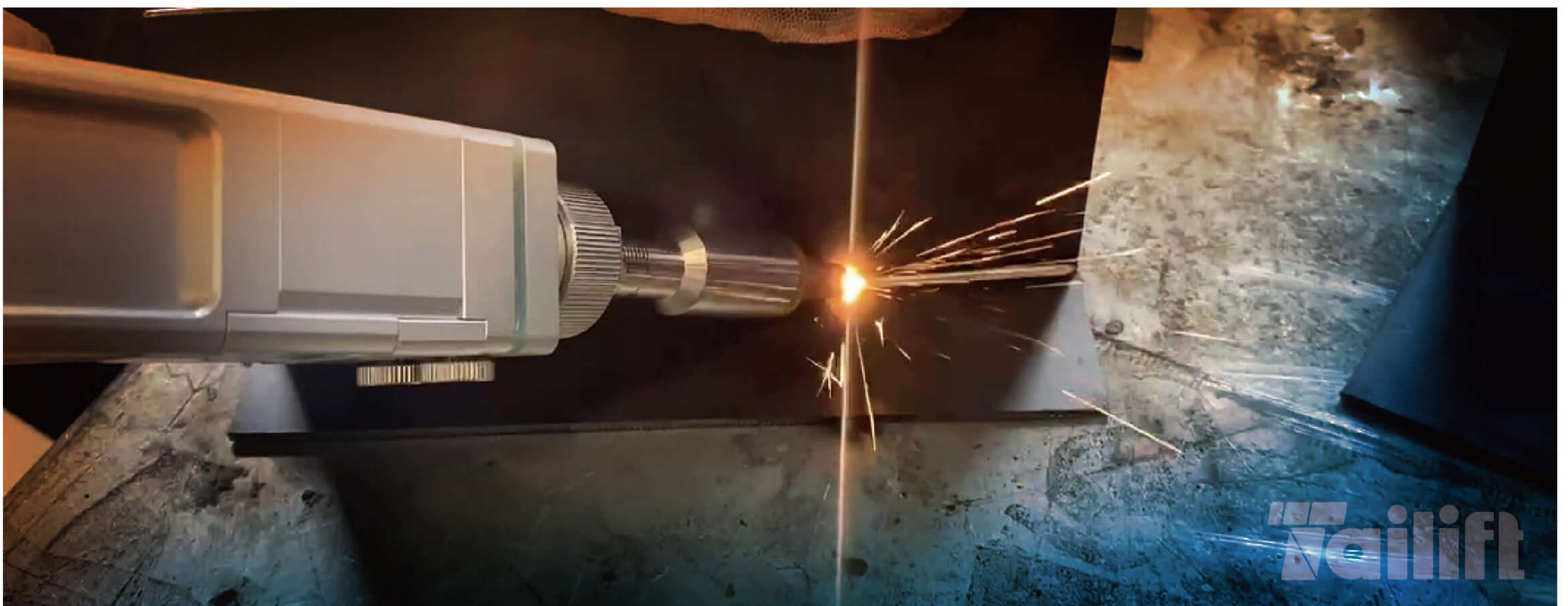
■ 灵活性：适用于焊接管材、板材及任何异形产品。

■ 高效率：

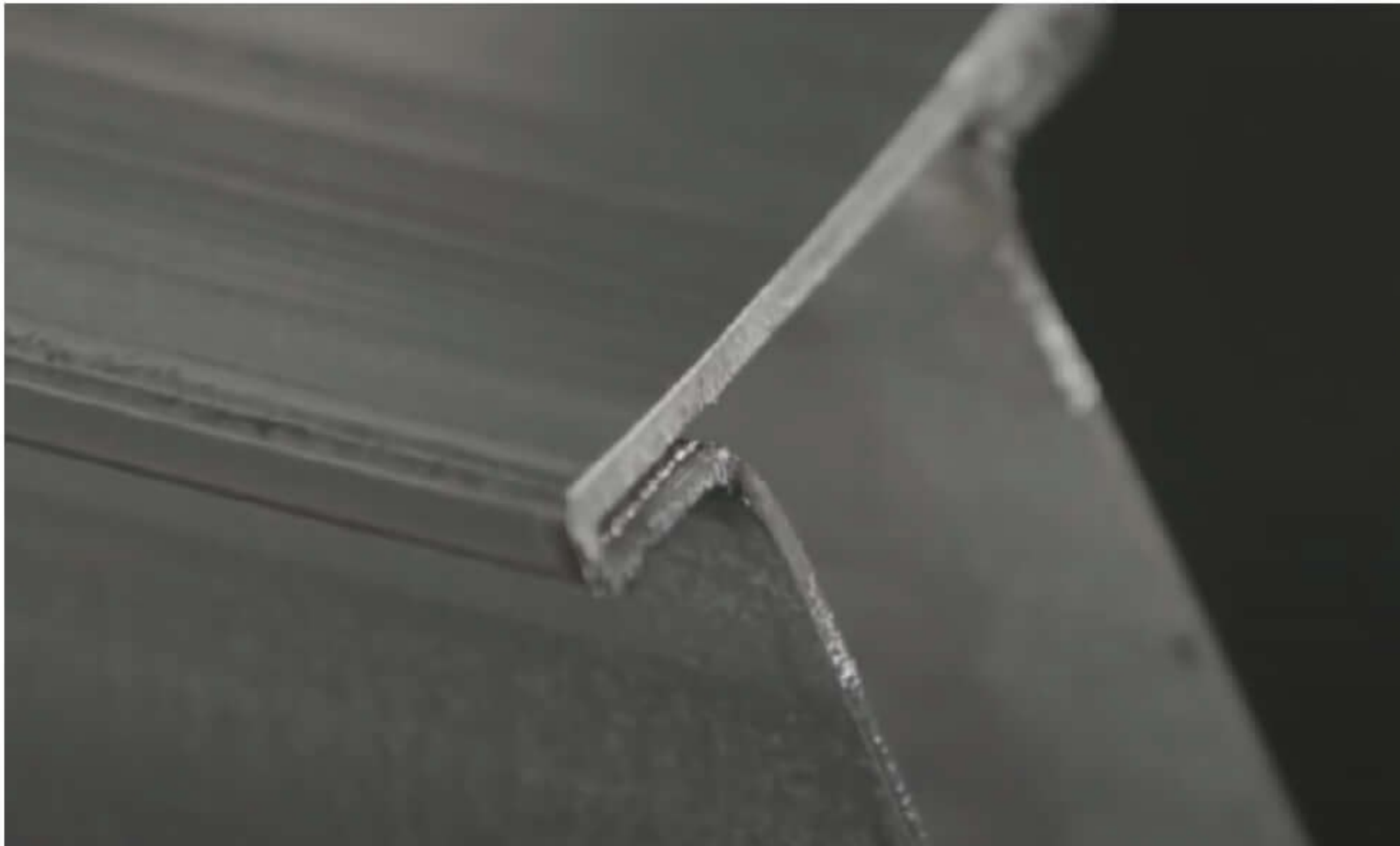
- 激光焊接速度比传统焊接加工速度快2~10倍。
- 兼容多种焊接喷嘴型号，且可简易更换。

■ 焊接质量高：

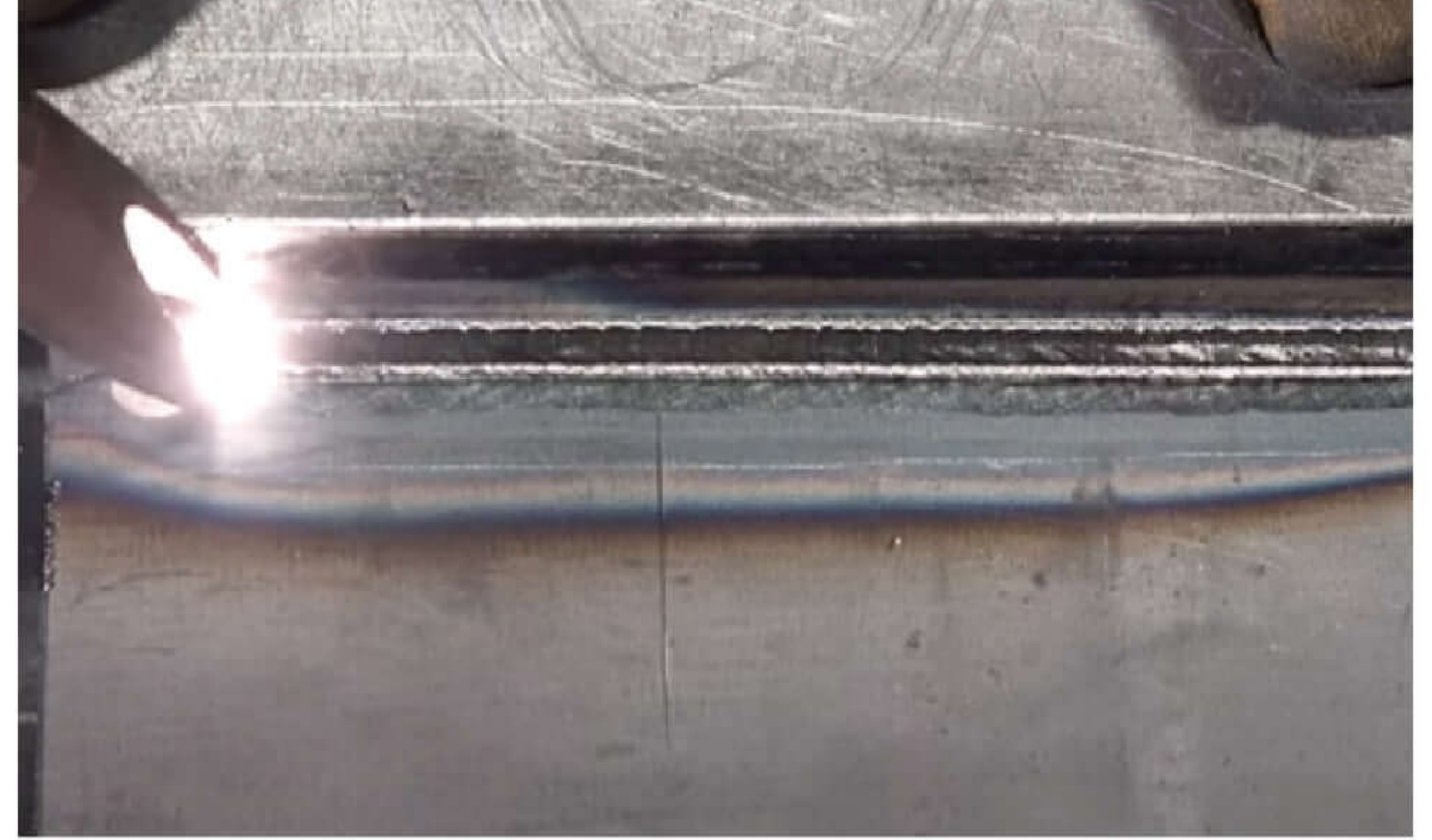
- 无变形，无焊痕，非常坚固。
- 焊缝表面光滑美观，无需进行进一步的磨削加工，节省时间和成本。



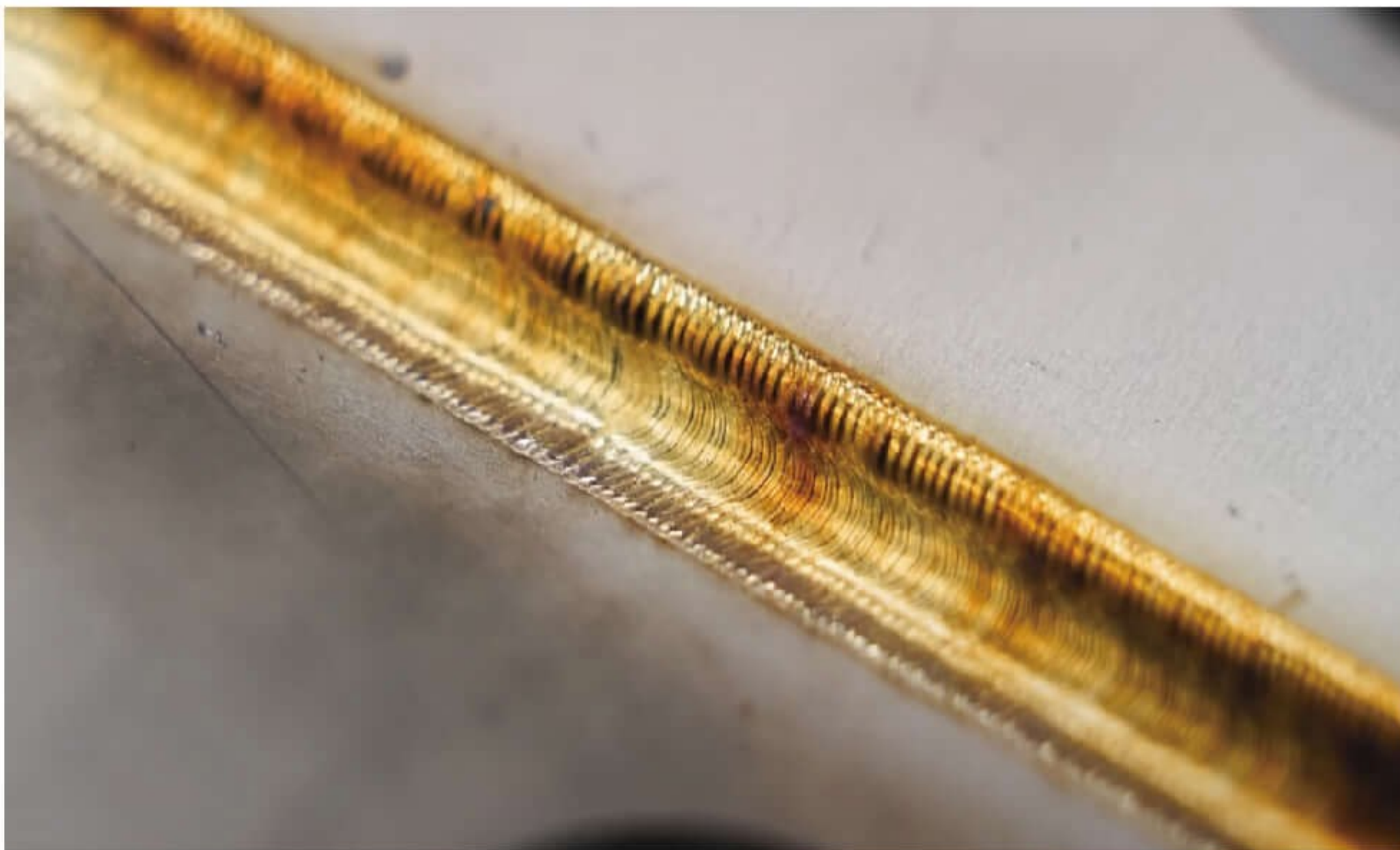
激光切割



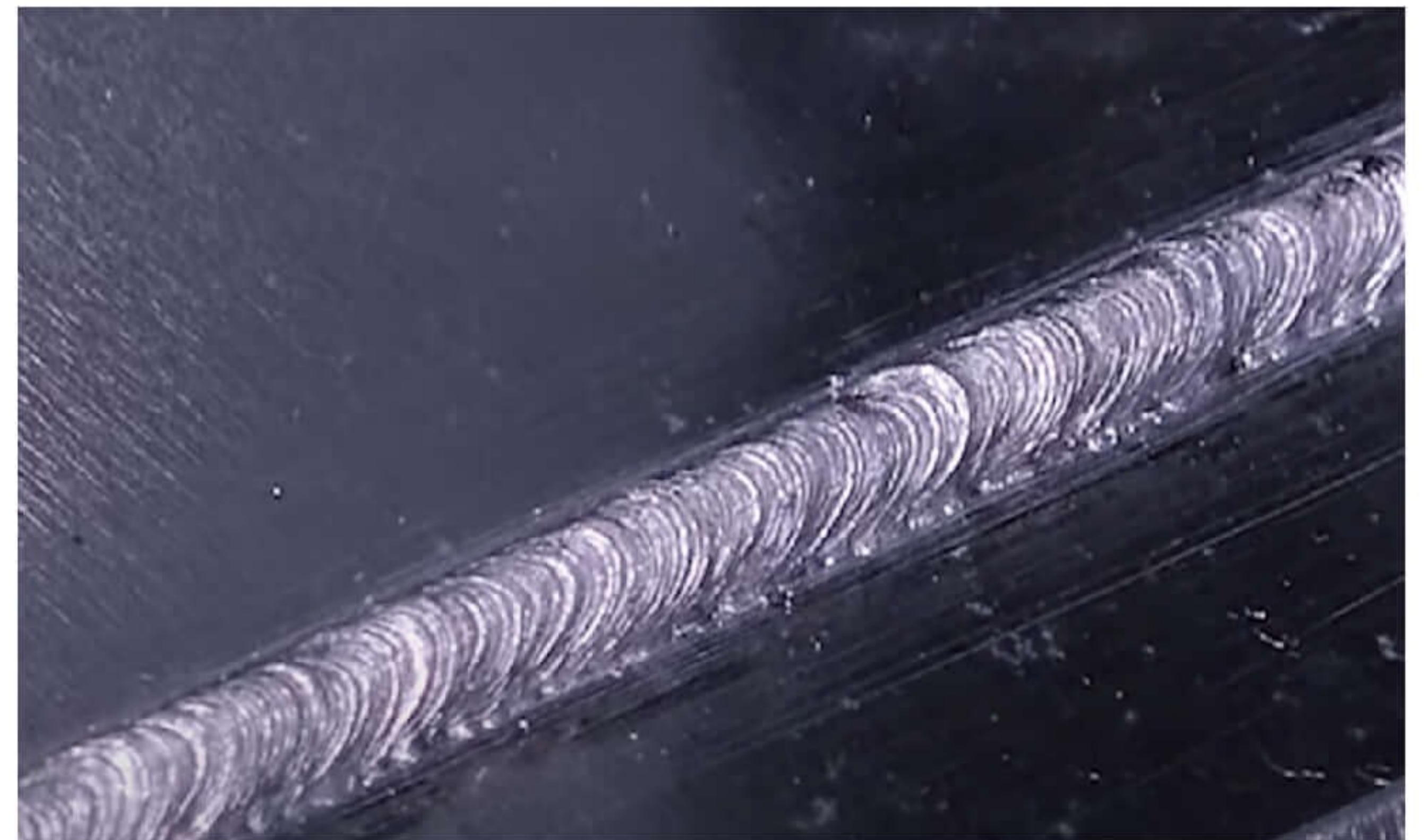
激光切割



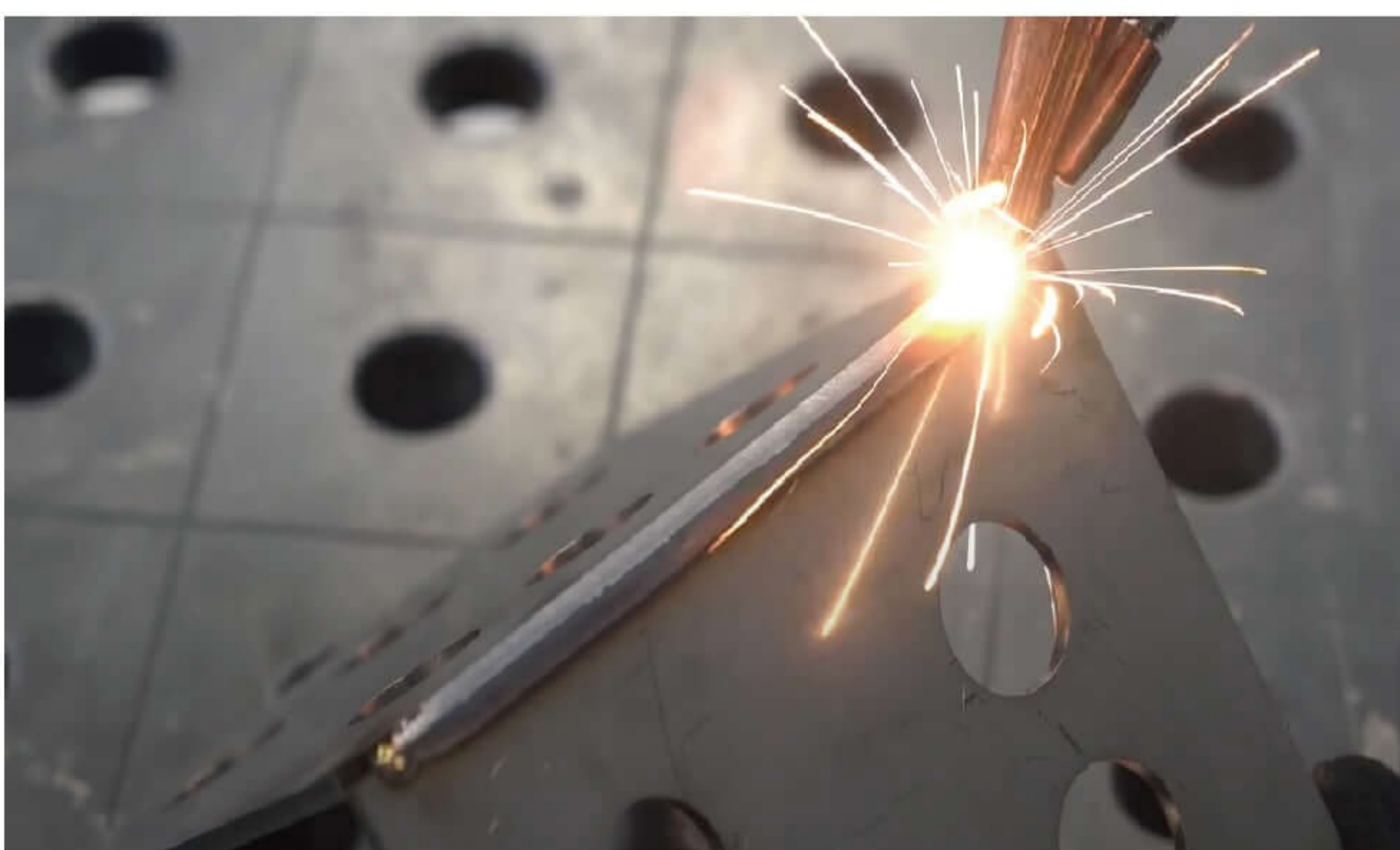
无送丝焊接



无送丝焊接



送丝焊接



送丝焊接



台励福手持式光纤激光焊接机

设备型号	LW1000	LW1500	LW2000
激光功率(W)	1000	1500	2000
激光波长(nm)	1080		
光纤长度(m)	标配 10米 最长 15米		
冷却方式	水冷		
焊接头选择	单摆 · 双摆		
焊接方式	连续、间隔、送丝、無送絲		
工作环境温度	15~35°C		
焊接厚度(mm) 碳钢 / 不锈钢	≤2	≤3	≤4
焊接厚度(mm) 铝 / 铜	≤1.5	≤2.5	≤3
可焊最薄金属(mm)	≥0.8		
工作电压(V)	AC220 ±10%	AC220 ±10%	AC220 ±10%

■ 规格如有更改，恕不另行通知。



激光器	激光波长(nm)	1080nm
	激光输出功率(W)	1000W / 1500W / 2000W
	光纤输出数量	单支光纤
	出光模式	连续
	光纤长度(m)	10m
	光纤可弯曲半径(mm)	200mm
	整机耗电功率(kW)	<6kW
	整机功率稳定性	±1%
	电力需求	220V / 50Hz
	工作温度范围	10~35°C
	激光水冷温度范围	25~28°C
	冷却方式	水冷
	手持激光焊接头重量	≤1kg
	瞄准定位	红光指示
冷水机	冷剂	R410A
	循环水过滤精度	50um
	电源	220V / 50Hz
	运行噪音	<70dB
	工作温度范围	10~35°C
	自动保护 / 报警功能	温度、流量、液位
操作系统	激光头出光方式	一维线扫描
	激光扫描宽度	0~300mm
	焦深	≥10mm
	工作方式	手动 / 自动

■ 规格如有更改，恕不另行通知。

台励福手持式光纤激光焊接机





Tailift

台励福股份有限公司

台湾总部：南投市南岗工业区成功三路170号

Tel : +886-49-2254300

Fax : +886-49-2254302

免付费专线(台湾地区专用): 0800-066009

大雅厂：台中市大雅区神林路一段269号

Tel : +886-4-25666100

Fax : +886-4-25671670

E-mail: salesgroup@tailiftgroup.com.tw

www.tailiftgroup.com

南通厂：江苏省南通市崇川区复兴东路和吉顺路交会处

Tel : +86-0513-89070387

E-mail: sh_tailift@hotmail.com

台在机械设备（青岛）有限公司

青岛本部·山东办事处

山东省青岛胶州市九龙街道办事处海尔大道营海工业园

Tel : +86-13583290958

东莞台在机械设备有限公司

广东省东莞市常平镇金旺路五号

Tel : +86-769-83219654

Fax : +86-769-83036693

